

いわき連合 スポット情報

発行責任者：佐藤和良 編集：木戸順一



2017 春季生活闘争勝利



プラス いわき・双葉地区総決起集会

去る3月8日、いわき市労働福祉会館において2017春季生活闘争勝利いわき・双葉地区総決起集会が開催されました。

2017春季生活闘争は「総合生活改善闘争」の位置づけのもと国民生活の維持・向上を図るため「経済の自律的成長」と「社会の持続性」を実現させるべく、労働者の賃金・労働環境について「底上げ・底支え」「格差是正」に取り組まなければならないことを強く訴えました。



吉田泉民進党第5区総支部代表



上壁充社民党いわき・双葉総支部代表



大熊町職員労組（双葉地区代表）
菅原祐樹委員長（双葉地区議長）



いわき市職連合労組（平）
野内一昭書記長



スナル-いわき製作所労組（常内）
久保田昌己副委員長



福島臨海鉄道労組（小名浜）
大和田忍書記長



クハ労組（勿来）
吉田裕一中央書記次長

決意表明

各労組の立場から今春闘への決意を表明していただきました各支部代表の皆様には、春闘の取り組みをまとめ、発表いただくことで連帯の意識を高めていただき、心より感謝申し上げます。



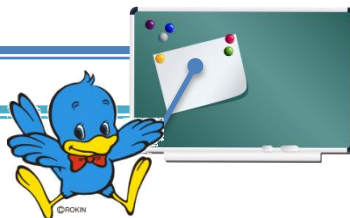
志賀智副議長（左）と新妻浩議長代行（右）より
連帯の挨拶



参集いただきました組合員の皆様

いわき地区労福協
いわき地区連合会

特別学習会



テーマ：「労働運動・労働者自主福祉運動の歴史とこれからの課題」
～労働金庫・全労済の誕生と労働組合の関わり～

講師：中央労福協アドバイザー 高橋 均 様



上 講師：高橋 均 様
下 受講者：組合員・来賓



労働運動と労働者自主福祉運動の関係を戦後の歴史から現在まで、そしてこれからについてをご講義いただきました。

働くもの(組合員)のための共済と銀行の役割、その関係性の変化を学ぶことで、労働福祉協議会が担う共助の精神の源泉を窺い知ることができたのではないのでしょうか。

今後も組合員の皆さんに、労働福祉協議会活動へご理解を深めていただけるよう学習会を開催してまいりますので、ご協力のほどお願い申し上げます。



献血活動

いわき地区労福協
いわき地区連合会



3月5日(日) マルト高坂店駐車場にていわき地区労福協・いわき地区連合共催による献血活動を行いました。冬季で血液が不足するこの時期、各労組においても同様の取り組みが行われておりご協力を得がたい状況であるにもかかわらず、足を運んでくださいました皆様には心より感謝申し上げます。



さいごに、献血活動ならびに献血者への御礼品準備にご協力いただきましたマルトグループユニオン様と貴重な休日に受付対応等ご協力いただきました皆様には、心から御礼申し上げます。

事務局一同

《献血実施報告》

受付人数	69名
献血人数	54名
(内訳)	
200ml	2名
400ml	52名

みんな
ありがとう!

